

Ergonomique, flexible, sûr.
Le système modulaire pour pharmacies hospitalières
et services d'hôpitaux.



Systeme d'étagères FAMA : une flexibilité optimale pour un rendement maximal.

Willach Pharmacy Solutions compte parmi les premiers fabricants mondiaux de solutions sur mesure pour le stockage et la préparation de médicaments et articles sanitaires.

Spécialement développé pour le travail dans le secteur médical, le système d'étagères FAMA peut être configuré de manière individuelle et flexible pour les différents domaines du milieu hospitalier.

Dédié aux pharmacies hospitalières et aux services d'hôpitaux, le système d'étagères FAMA de Willach vous permet d'optimiser vos processus et d'organiser vos stocks de manière flexible en fonction de vos besoins.



Système d'étagères FAMA pour pharmacies hospitalières

Dans une pharmacie hospitalière, l'important est de pouvoir stocker et déstocker rapidement et de manière ordonnée de grandes quantités de médicaments et de consommables (articles à usage unique, pansements, etc.). Avec les systèmes d'étagères FAMA 300 / 500, vous êtes sûr de trouver la configuration adaptée à vos besoins.

Système d'étagères FAMA pour services d'hôpitaux

Pour le stockage des médicaments et des articles de consommation courante dans les services d'hôpitaux, Willach propose l'étagère de travail FAMA, un système d'étagères associé à un plan de travail. De nombreux éléments particulièrement utiles sont disponibles en option, comme les tiroirs intégrables permettant de conserver les articles d'hygiène à l'abri de la poussière ou encore l'éclairage ponctuel de certains espaces de travail.

Des éléments sur mesure pour chaque espace de travail



Tablettes inclinées coulissantes FAMA : les tablettes inclinées coulissantes FAMA se prêtent au stockage compact et ordonné de grandes quantités de boîtes. Pour le remplissage, les tablettes coulissent vers l'avant. Pour prélever une boîte, inutile de toucher aux tablettes. Dès qu'une boîte est prélevée, l'inclinaison de la tablette fait glisser les boîtes restantes vers l'avant, permettant de respecter le principe « first in, first out ».



Tablettes coulissantes FAMA : les tablettes coulissantes horizontales conviennent au stockage des pansements, articles à usage unique et emballages volumineux. L'espacement vertical entre deux tablettes se règle via les perforations des montants tubulaires. La surface de stockage des tablettes coulissantes peut être compartimentée de manière individuelle à l'aide de séparateurs longitudinaux.



Tablettes d'étagère FAMA : les articles de réserve peuvent être stockés directement sur place sur des tablettes d'étagère planes, ce qui permet de remplir les tablettes coulissantes sans avoir à effectuer de déplacements supplémentaires.



Tiroirs FAMA : boîtes de médicaments, flacons, consommables et articles à usage unique peuvent être stockés de manière méthodique et à l'abri de la poussière dans les tiroirs FAMA. Sous forme de colonnes à tiroirs ou encastrés sous le plan de travail. Les tiroirs permettent également une répartition efficace de nombreux articles disponibles en petites quantités (p. ex. articles à faible rotation).

Un système fiable bien pensé.

Le système d'étagères FAMA assure un rangement compact des médicaments et articles de consommation courante. Il permet en outre de stocker les articles qui, pour des raisons d'hygiène, doivent être conservés à l'abri de la poussière. Son concept tient particulièrement compte des exigences en termes de sécurité et d'ergonomie en milieu professionnel. Ainsi, les éléments coulissants sont très faciles à manier. En termes de sécurité, les étagères FAMA se distinguent nettement des systèmes conventionnels grâce à plusieurs dispositifs spéciaux qui garantissent un amortissement des tablettes inclinées coulissantes lors de l'ouverture et protègent l'utilisateur.



Crochet de sécurité : le crochet de sécurité, pour lequel une demande de brevet a été déposée, augmente sensiblement la sécurité de fonctionnement et la durabilité de la tablette inclinée coulissante. En cas de chargement lourd, le crochet en acier empêche la rupture des butées intégrées dans les rails de guidage et donc la chute de la tablette coulissante. De cette manière, le risque de blessure est considérablement réduit, même en cas de maniement incorrect.

Ressort de rappel : toutes les tablettes inclinées coulissantes FAMA sont munies de ressorts hygiéniques en acier qui facilitent le travail en retenant le poids de la tablette lorsqu'elle coulisse vers l'avant. En cas de chargement lourd, ce dispositif empêche les tablettes inclinées coulissantes de sortir trop vite et réduit la force humaine nécessaire au maintien ou à la fermeture de la tablette.



Touch Release : le mécanisme « Touch Release » assure une ouverture facile et sûre des tablettes inclinées coulissantes. Une pression exercée des deux côtés de la tablette débloque le dispositif de sûreté et la fait sortir. Pour refermer la tablette, il suffit de la repousser, l'enclenchement sûr de la tablette étant signalé par un clic audible.



Séparateurs : les séparateurs longitudinaux robustes en acier peint par poudrage aident à séparer distinctement les articles disposés les uns à côté des autres et permettent de travailler selon le principe « first in, first out ». Les séparateurs peuvent être enfilés de manière flexible.



Système de blocage pour remplissage : pour le remplissage quotidien, les tablettes inclinées coulissantes 500 peuvent être bloquées, une fois sorties, via un levier placé à côté de la barre de préhension. Ce dispositif empêche les ressorts de rappel de refermer partiellement la tablette inclinée coulissante. L'utilisateur a donc les mains libres pour remplir très facilement les canaux jusqu'au fond.



Montage sûr : les ressorts de rappel sont livrés déjà montés sur les tablettes inclinées coulissantes ou s'encliquettent automatiquement et de manière sûre sur des taquets métalliques lors du montage par le biais d'un crochet de glissement. Les taquets métalliques sont protégés par des tôles de protection coudées en acier.



Fermeture automatique amortie : les tablettes coulissantes 500, tablettes à glissière 500 et tiroirs 500 sont équipés d'un système amortisseur automatique pour une fermeture sûre et en douceur. Les détails jouent ici aussi un rôle important : des bagues robustes en caoutchouc servent par exemple à l'isolation phonique entre les supports et la structure.



Bande porte-étiquette : une réglette enfichable sert à l'étiquetage des références dans les tablettes. Transparente, elle permet de scanner les codes barres sans difficulté. De cette manière, le lieu de stockage des références est clairement identifiable à tout moment.

Etagère de travail FAMA : pour le stockage des boîtes et articles de consommation courante, associée à un plan de travail.



Système d'étagères FAMA 500 : pour l'organisation méthodique des pharmacies hospitalières et des pharmacies centrales d'approvisionnement.



Flexible avec FAMA : rangement, organisation et poste de travail.



Tablette inclinée coulissante FAMA : coulisse vers l'avant pour le remplissage. Pour prélever une boîte, inutile de toucher à la tablette.



Tablette coulissante FAMA : la tablette qui coulisse à l'horizontale est spécialement adaptée au stockage méthodique des boîtes et récipients de grande taille et au rangement des articles à usage unique sous cellophane.



Tiroir FAMA : tiroir de pharmacie pour le stockage méthodique et compartimenté de nombreux médicaments, ainsi que des articles devant être conservés à l'abri de la poussière. Les tiroirs à double hauteur peuvent être utilisés pour le rangement des boîtes et récipients de grande taille.



Tablette d'étagère FAMA : les tablettes d'étagère planes sont le complément idéal pour le stockage des articles de réserve et des conditionnements de grande taille. Utilisées en hauteur, elles se prêtent particulièrement bien au rangement du matériel de bureau (p. ex. classeurs).



Eclairage supérieur FAMA : éclairage optimal de l'étagère.



A : pour un
gère supérieur.



Eclairage du plan de travail FAMA : un système d'éclairage, dissimulé de manière pratiquement invisible sous les tablettes d'étagère et les tablettes inclinées coulissantes, garantit des conditions de travail idéales et une bonne visibilité du plan de travail.



Bacs de stockage en plastique FAMA : les bacs de stockage en plastique, qui peuvent être suspendus sur un rail (support) à l'horizontale ou inclinés, permettent d'accéder rapidement aux articles de consommation courante.

8

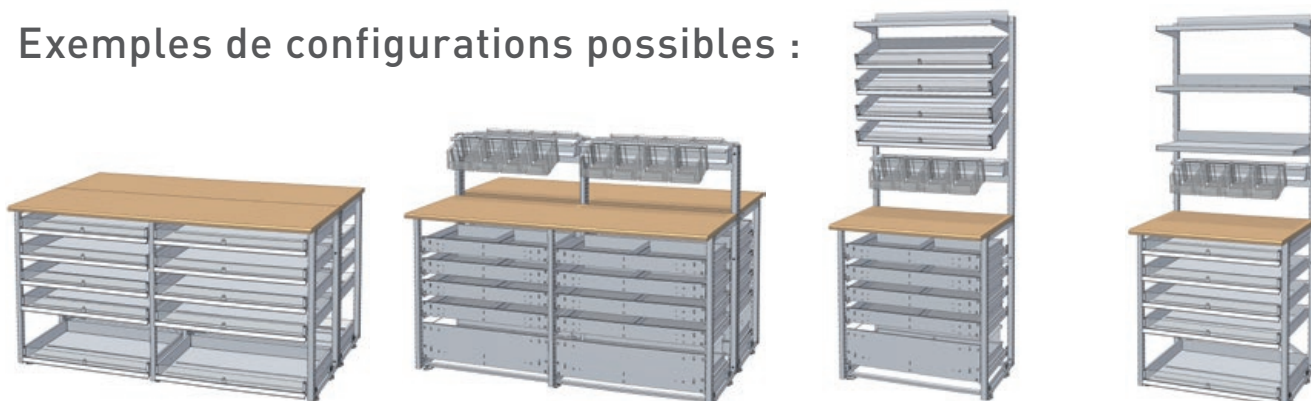
Etagère d'angle FAMA : l'étagère d'angle permet d'exploiter au mieux l'espace et de relier les éléments d'angle à un plan de travail continu. La surface d'angle peut par exemple accueillir un poste ordinateur.

Avec FAMA, trouvez le module adapté à vos exigences.

Le système d'étagères FAMA se distingue par sa très grande qualité et son concept modulaire. Les structures, tablettes d'étagère et tiroirs, ainsi que les tablettes coulissantes avec séparateurs sont fabriqués en acier peint par poudrage, ce qui garantit leur longévité et vous assure un système durable. Le design est intemporel et fonctionnel. Et si les exigences de votre lieu de travail venaient à changer, les éléments sont interchangeables et l'écart vertical qui les sépare se règle facilement.



Exemples de configurations possibles :



Etagère de travail FAMA

(dos à dos)
Plan de travail
20 x Tablettes coulissantes 500

(dos à dos)
Eclairage du plan de travail
Support pour bac
16 x Bacs de stockage en plastique
Plan de travail
16 x Tiroirs 500 (hauteur simple)
4 x Tiroirs 500 (double hauteur)

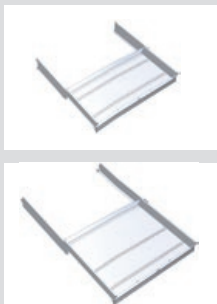
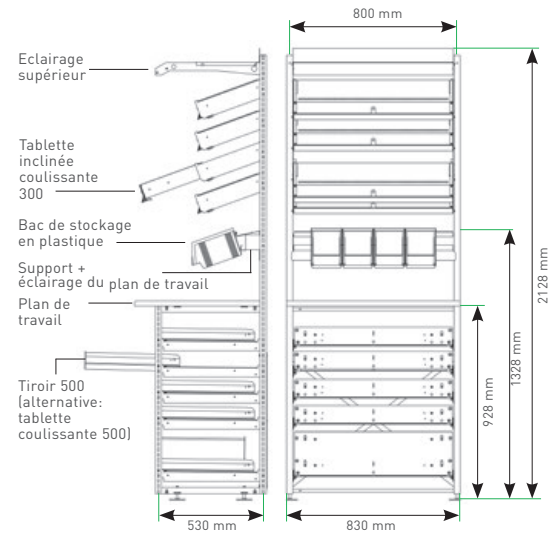
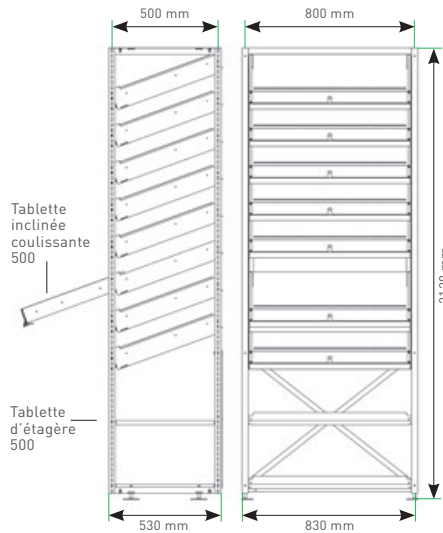
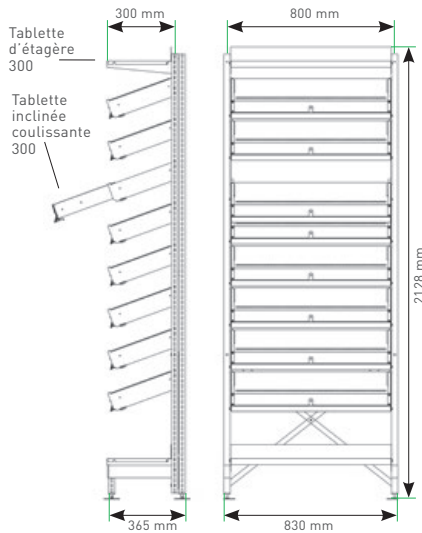
Tablette d'étagère 300
4 x Tablettes inclinées coulissantes 300
Eclairage du plan de travail
Support pour boîtes
4 x Bacs de stockage en plastique
Plan de travail
4 x Tiroirs 500 (hauteur simple)
1 x Tiroir 500 (double hauteur)

3 x Tablettes d'étagère 300
Eclairage du plan de travail
Support pour boîtes
4 x Bacs de stockage en plastique
Plan de travail
5 x Tablettes coulissantes 500

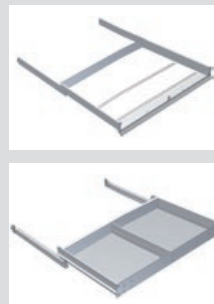
Système d'étagères FAMA 300

Système d'étagères FAMA 500

Etagère de travail FAMA



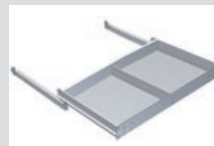
Tablette inclinée coulissante FAMA 300 : pour 10 références / 100 boîtes maxi.



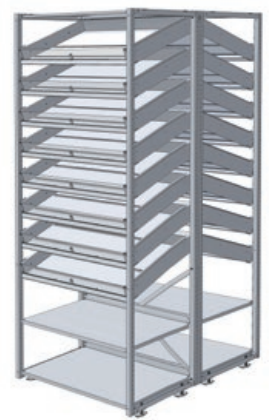
Tablette coulissante FAMA 500 : pour 10 références / 150 boîtes maxi.



Tablette inclinée coulissante FAMA 500 : pour 10 références / 150 boîtes maxi.



Tiroir FAMA 500 : pour 60 références / 120 boîtes maxi.



Système d'étagères FAMA 300

Tablette d'étagère 300
8 x Tablettes inclinées coulissantes 300
Tablette d'étagère 300

5 x Tablettes d'étagère 300

Système d'étagères FAMA 500

Tablette supérieure de recouvrement 500
8 x Tablettes inclinées coulissantes 500
2 x Tablettes d'étagère 500

Tablette supérieure de recouvrement 500
5 x Tablettes d'étagère 500

(dos à dos)
2 x Tablettes supérieure de recouvrement 500
16 x Tablettes inclinées coulissantes 500
4 x Tablettes d'étagère 500



L'étagère ronde FAMA : l'efficacité en un tour de main.

L'étagère ronde FAMA assure un accès direct aux boîtes de médicaments à forte rotation en évitant les déplacements inutiles. L'association de l'étagère ronde FAMA et du système d'étagères FAMA 300 / 500 permet un rangement différencié des médicaments, optimisé en fonction de leur vitesse de rotation, garantissant un prélèvement plus rapide et donc un accroissement de la productivité.

Vos avantages :

- accès direct depuis le poste de travail, sans déplacements inutiles
- la très bonne visibilité permet de localiser rapidement les boîtes recherchées
- remplissage et prélèvement peuvent se faire simultanément et de tous côtés
- grande facilité de remplissage grâce au mécanisme aimanté pour lequel une demande de brevet a été déposée
- respect du principe « first in, first out » : remplissage des canaux inclinés par l'arrière



Facilité d'utilisation grâce à la rotation des tablettes d'étagère



Prélèvement rapide des boîtes et glissement des boîtes restantes dans le canal incliné



Remplissage facile grâce à la possibilité de créer un interstice entre les segments de stockage reliés par des aimants (demande de brevet déposée)

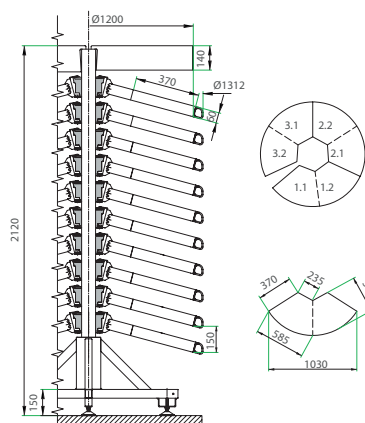


Respect du principe « first in, first out » : remplissage des canaux inclinés par l'arrière



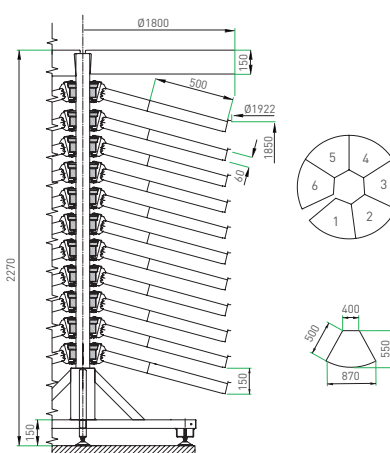
En option, bande porte-étiquette pour une identification rapide et claire des références

Etagère ronde FAMA 1200



Diamètre :	1200 mm (segments de stockage 1312 mm)
Hauteur :	2120 mm
Encombrement (socle) :	1,4 m ²
Surface de stockage :	6 m ²
Capacité :	jusqu'à 400 articles (canaux) et 3.400 boîtes
Nombre de tablettes d'étagère :	10 x 3
Profondeur :	370 mm

Etagère ronde FAMA 1800



Diamètre :	1800 mm (segments de stockage 1922 mm)
Hauteur :	2270 mm
Encombrement (socle) :	2,9 m ²
Surface de stockage :	13 m ²
Capacité :	jusqu'à 700 articles (canaux) et 8000 boîtes
Nombre de tablettes d'étagère :	11 x 6
Profondeur :	500 mm



Willach Pharmacy Solutions. Des formules adaptées à chaque pharmacie.

Willach est le principal fournisseur européen de solutions de rangement et de sortie de médicaments pour pharmacies. Avec les gammes FAMA et CONSYS, Willach vous propose des solutions classiques de même que des systèmes entièrement automatisés. Quels que soient le type et la taille de votre pharmacie. Afin de répondre aux critères de qualité les plus élevés, Willach développe et fabrique ses produits en Allemagne.



CONSYS robots et automates

Les robots et automates CONSYS offrent un concept d'automatisation hautement efficace adapté sur mesure aux besoins de votre pharmacie. Peu importe que vous souhaitiez gagner du temps ou de la place : CONSYS propose des solutions adaptées à toutes vos exigences.



FAMA systèmes de tiroirs

Les tiroirs FAMA sont une solution idéale pour accéder très rapidement aux médicaments. De plus, ils assurent une bonne visibilité et une exploitation optimale de l'espace lors du rangement des médicaments et garantissent une utilisation tout à fait ergonomique. Aucun autre système de tiroirs ne saurait vous offrir une plus grande capacité de stockage pour le même encombrement.



FAMA systèmes d'étagères

Les systèmes d'étagères FAMA sont modulaires et se distinguent par une flexibilité et une qualité maximales. Selon les besoins, la marchandise peut être stockée dans des tiroirs, sur des tablettes coulissantes ou des tablettes d'étagère. Il est en outre possible d'intégrer des plans de travail.



Gebr. Willach GmbH
Stein 2
53809 Ruppichteroth
Allemagne
Tél. +49 (0) 2295 9208 0
Fax +49 (0) 2295 9208 499
info@willach.com
www.willach.com

WillachGroup
since 1889

