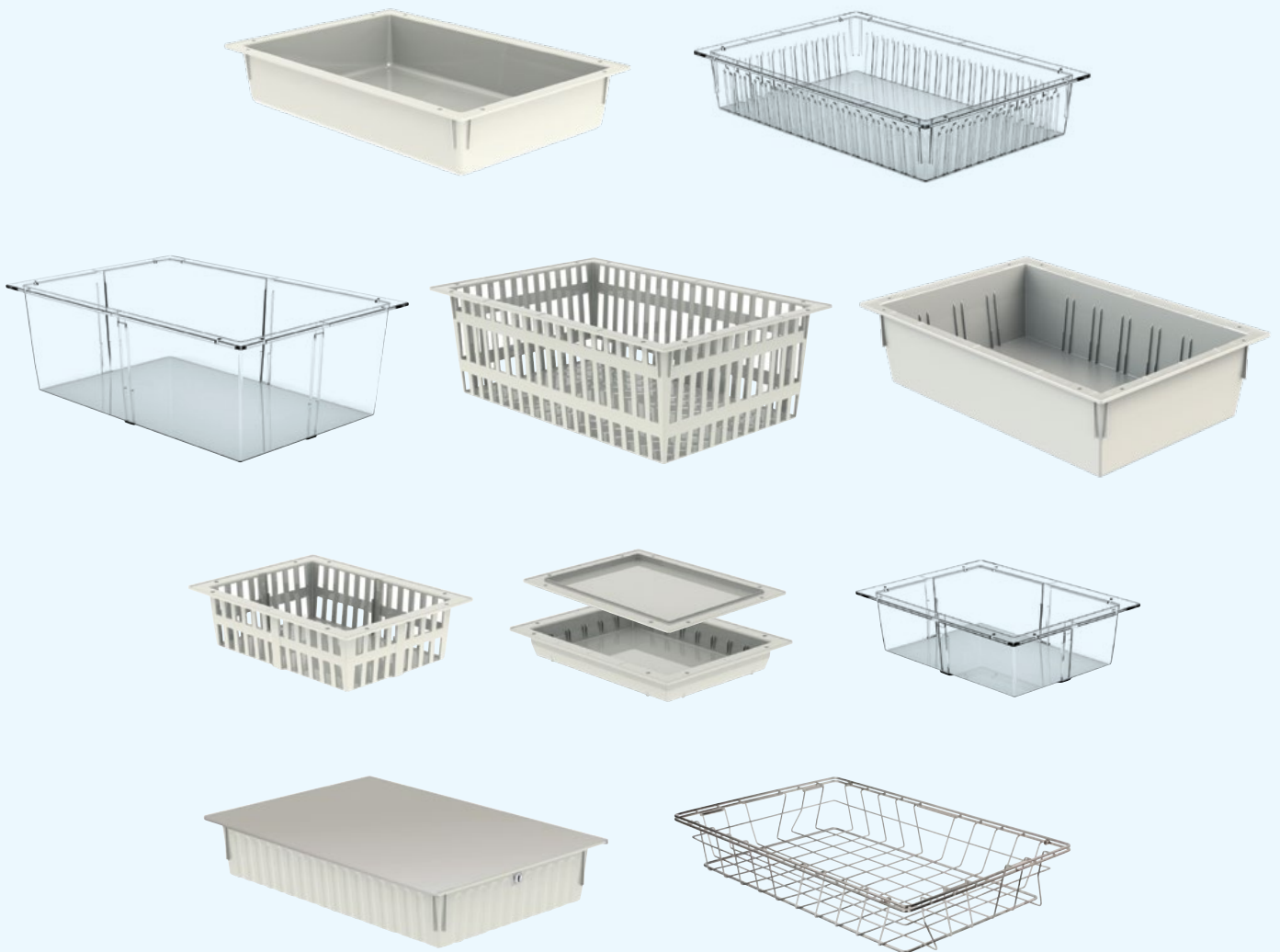


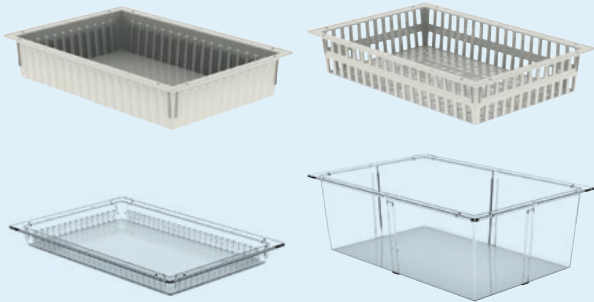
# Modules et accessoires apparentés



Valeur ajoutée en logistique des soins de santé & IT

# Système modulaire

Les modules sont au cœur de notre système modulaire. Le module ISO 60 - 40 en constitue la base. Il s'agit d'un bac ou d'un panier dont la taille est 600 x 400 mm. Celui-ci peut ensuite être complété d'un large éventail d'armoires, de chariots et de rayonnages modulaires. Ces produits matériels soutiennent les concepts logistiques appliqués dans l'établissement de soins ou l'hôpital concerné.



Un système modulaire permet à un hôpital ou tout autre établissement de soins de stocker et de transporter les médicaments ou d'autres produits (médicaux), depuis la pharmacie centrale ou la réserve de stockage jusqu'à la distribution des médicaments ou l'utilisation de ces produits (médicaux) par les patients et clients.

Les tiroirs à stupéfiants, coffres à médicaments, distributeurs de médicaments, cassettes à médicaments et clayettes à médicaments spécifiquement conçus pour la distribution et l'administration des médicaments sont idéaux comme élément modulaire dans votre système modulaire.

Le concept modulaire offre un large champ d'applications dans les hôpitaux et autres établissements de santé, que ce soit dans le BO, le STE, les services de soins ou la radiologie.

Notre système modulaire se compose d'un grand nombre d'éléments individuels, spécialement conçus pour les soins, qui sont parfaitement interchangeables dans les dimensions ISO 60 - 40 ou 30 - 40 et disponibles en différentes hauteurs.

Nous proposons un large éventail de solutions logistiques pour le stockage et la gestion dans les soins de santé. La gamme comprend notamment des armoires médicales et des rayonnages dont l'aménagement modulaire s'adapte à volonté. Diverses chariots informatiques, chariots à médicaments, chariots de transfert et cassettes à médicaments modulaires, facilitent le transport (interne) des médicaments et autres produits (médicaux), ainsi que l'administration et l'enregistrement des médicaments.



La figure ci-dessus illustre le caractère interchangeable de nos modules de couleur bleu clair.

Caractéristiques et avantages ..... 3	Modules nettoyables thermiquement ..... 14	Modules pour cathéters ..... 22
Présentation de la gamme ..... 4	Modules 600 x 800 mm ..... 16	Modules pour opiacés ..... 24
Combinaisons de séparations et modules aperçu ..... 6	Séparations ..... 17	Étagères à médicaments modulable et plans de travail ..... 26
Modules 300 x 400 mm ..... 8	Accessoires ..... 19	Poignées et bandes à étiquette ... 27
Modules 600 x 400 mm ..... 10	Étagères ..... 20	Accessoires divers ..... 28
	Modules inox ..... 21	

## Caractéristiques et avantages

### La norme en matière de systèmes de stockage modulaires

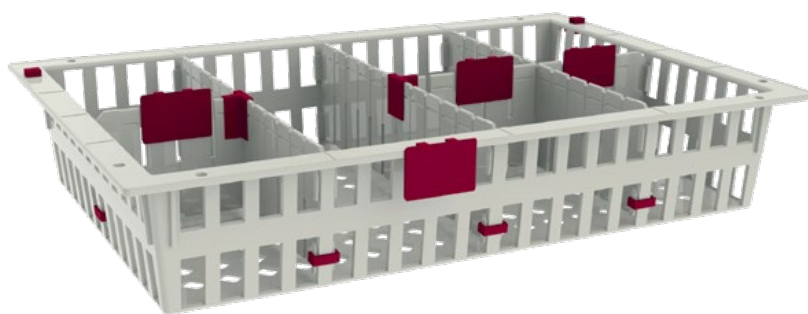
- ✓ Compatible avec la norme ISO 3394
- ✓ Dimensions 600 x 400 mm et 300 x 400 mm.
- ✓ Disponibles en plastique ABS blanc cassé, plastique PC transparent, plastique PP+ jaune et plastique PP+ vert avec composant antibactérien.
- ✓ D'autres modules, tels que grilles et paniers en inox, modules pour cathéters et étagères diverses, sont également disponibles.

### Hygiénique

- ✓ Surface lisse pour un entretien aisé.
- ✓ Résiste au nettoyage en machine.
- ✓ Des modules PP+ nettoyables thermiquement en machine sont disponibles.
- ✓ Des modules antibactériens sont disponibles.
- ✓ Des housses de protection avec fonction signal sale/propre sont disponibles.

### Étiquetage

- ✓ Les porte-étiquettes peuvent être glissés sur le bord ou sur le côté des modules.
- ✓ Ils tiennent bien sur les séparations, et sont faciles à enlever en tant que composante du système à deux compartiments.
- ✓ Plusieurs types de porte-étiquettes et d'étiquettes sont disponibles.
- ▶▶ Consulter également la brochure séparée « Étiquetage »



### Gain d'espace

- ✓ Toute la profondeur du module peut être utilisée, car il coulisse sur toute sa longueur, avec un arrêt module. On peut ainsi prendre facilement même les produits placés tout en arrière dans le dernier compartiment.
- ✓ Les modules peuvent être empilés lorsqu'ils ne sont temporairement pas utilisés.

### Sécurité

- ✓ La fonction d'arrêt empêche le module de sortir inopinément de l'armoire, du chariot ou du rayonnage. L'arrêt soutient également le module quand il est glissé dans la position inclinée des parois portantes.

### Flexibilité

- ✓ Possibilités innombrables d'aménagement des modules, grâce aux séparations. Les compartiments peuvent également être subdivisés grâce à nos séparations, elles-mêmes séparables, et à nos tés.
- ✓ Pour sécuriser les séparations, par exemple avec des pièces lourdes, vous pouvez utiliser les pinces.

# Présentation de la gamme de modules

Processus de nettoyage, charge légère à forte.

Étagères		Modules en plastique
Nettoyage à la main	Nettoyage à la main	Jusqu'à 70°C en continu, 90°C brièvement nettoyage à la main et à la machine
Modules mélaminés	Modules pleins	Plastique ABS, blanc cassé Polypropène, gris clair.

300x400mm

Taille modulaire 300 x 400 mm dans les hauteurs standard	300x400x10 non séparable			<b>11134010</b> couvercle
	300x400x50 séparable			<b>11134051</b> bac
	300x400x100 séparable			<b>11134101</b> bac <b>10134101</b> panier
	300x400x200 séparable			<b>11134201</b> bac

Taille modulaire 300 x 400 mm en hauteurs spéciales	300x400x6		<b>1343401</b>	
	300x400x12	<b>1353401</b>		

600x400mm

Taille modulaire 600 x 400 mm dans les hauteurs standard	600x400x10 non séparable			<b>11164010</b> couvercle
	600x400x50 séparable			<b>11164051</b> bac
	600x400x100 non séparable			<b>11164100</b> bac Angles arrondis
	600x400x100 séparable			<b>11164101</b> bac <b>10164101</b> panier
	600x400x150 séparable			<b>11164151</b> bac
	600x400x200 séparable			<b>11164201</b> bac <b>10164201</b> panier

Taille modulaire 600 x 400 mm avec longueurs en/ ou hauteurs spéciales	600x400x6		<b>1346401</b>	
	600x400x8			
	600x400x12	<b>1356401</b>		
	600x400x35			

x 800 mm x 600 mm

Taille modulaire 600 mm avec longueurs en/ ou hauteurs spéciales	600x600x6		<b>1346601</b>	
	600x600x12	<b>1356601</b>		
	600 x 800 x 100			<b>11568100</b> bac, polypropène
	600 x 800 x 200			<b>11568200</b> bac, polypropène

Page 20

Page 20

Pages 8 jusqu'à 11, 16

Modules en plastique			Modules en inox	
Jusqu'à 70°C en continu, 90°C brièvement nettoyage à la main et à la machine	Désinfection thermique jusqu'à 85 °C en continu, 95 °C brièvement	Désinfection thermique et antibactérien incorporé	Désinfection thermique et antibactérien incorporé	Processus de nettoyage, charge légère à forte.
Polycarbonate, transparent	PP+	PP+ AB	INOX	
	<b>11434010</b> couvercle			300x400x10 non séparable
<b>11234051</b> bac				300x400x50 séparable
<b>11234101</b> bac <b>10234101</b> panier	<b>11434101</b> bac			300x400x100 séparable
	<b>11434201</b> bac			300x400x200 séparable
				300x400x6
				300x400x12

300x400mm

<b>11264010</b> couvercle	<b>11464010</b> couvercle	<b>11864010ABG</b>		600x400x10 non séparable
<b>11264051</b> bac				600x400x50 séparable
	<b>11464100</b> bac Angles arrondis	<b>11864100ABG</b> bac Angles arrondis	<b>10364101</b> panier <b>10364102</b> panier <b>10364103</b> panier	600x400x100 non séparable
	<i>Idéal pour : Transport et stockage flexibles d'endoscopes</i>			
<b>11264101</b> bac <b>10264101</b> panier				600x400x100 séparable
<b>11264201</b> bac <b>10264201</b> panier	<b>11464201</b> bac	<b>11864201ABG</b> bac		600x400x200 séparable

600x400mm

				600x400x6
			<b>1336401</b>	600x400x8
				600x400x12
			<b>1336405*</b>	600x400x35
				600x600x6
				600x600x12
				600 x 800 x 100
				600 x 800 x 200
Pages 8 jusqu'à 11	Pages 14,15	Page 15	Page 21	

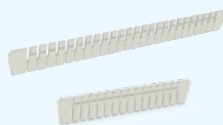
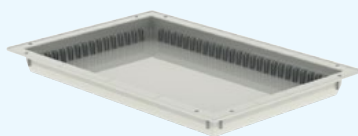

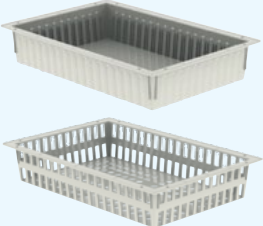
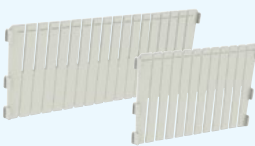

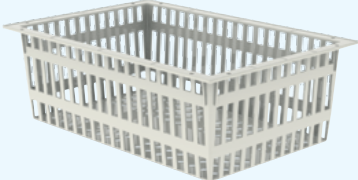
600mm x 800mm

# Combinaisons de séparations et modules *aperçu*

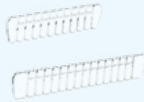
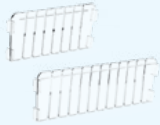



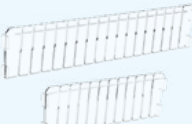
300x400mm

	Séparations blanc cassé en plastique ABS	Possibilité de séparation croisée simple Plastique ABS, blanc cassé	Séparations multiples possibles Plastique ABS, blanc cassé
50 mm de hauteur	<p><b>N° d'art. 1213005</b> 300 x 50 mm</p>  <p><b>N° d'art. 1214005</b> 400 x 50 mm</p>		 <p><b>N° d'art. 11134051</b></p>
100 mm de hauteur	<p><b>N° d'art. 1213010</b> 300 x 100 mm</p>  <p><b>N° d'art. 1214010</b> 400 x 100 mm</p>	 <p><b>N° d'art. 11134101</b></p>	 <p><b>N° d'art. 10134101</b></p>
200 mm de hauteur	<p><b>N° d'art. 1213010</b> 300 x 100 mm</p>  <p><b>N° d'art. 1214020</b> 400 x 200 mm</p>	 <p><b>N° d'art. 11134201</b></p>	

600x400mm

50 mm de hauteur	<p><b>N° d'art. 1216005</b> 600 x 50 mm</p>  <p><b>N° d'art. 1214005</b> 400 x 50 mm</p>		 <p><b>N° d'art. 11164051</b></p>
100 mm de hauteur	<p><b>N° d'art. 1216010</b> 600 x 100 mm</p>  <p><b>N° d'art. 1214010</b> 400 x 100 mm</p>		 <p><b>N° d'art. 11164101</b></p> <p><b>N° d'art. 10164101</b></p>
200 mm de hauteur	<p><b>N° d'art. 1216020</b> 600 x 200 mm</p>  <p><b>N° d'art. 1214020</b> 400 x 200 mm</p>	 <p><b>N° d'art. 11164201</b></p>	 <p><b>N° d'art. 10164201</b></p>

Les séparations blanc cassé et transparentes peuvent être utilisées ensemble. Elles s'adaptent aux modules correspondants, comme illustré sur ces pages. Les pages 12 et 17 fournissent de plus amples informations sur les séparations de 150 mm de hauteur.

Possibilité de séparation croisée simple <i>Plastique PC, transparent                      PP+, jaune et vert</i>	Séparations multiples possibles <i>Plastique PC, transparent</i>	Séparations en plastique <i>ABS &amp; PC transparent</i>	
	 <p><b>N° d'art. 11234051</b></p>	<p><b>N° d'art. 1223005</b> 300 x 50 mm</p>  <p><b>N° d'art. 1224005</b> 400 x 50 mm</p>	50 mm de hauteur
 <p><b>N° d'art. 11234101</b></p> <p><b>N° d'art. 11434101*</b></p>	 <p><b>N° d'art. 10234101</b></p>	<p><b>N° d'art. 1223010</b> 300 x 100 mm</p>  <p><b>N° d'art. 1224010</b> 400 x 100 mm</p>	100 mm de hauteur
 <p><b>N° d'art. 11434201*</b></p>		<p><b>N° d'art. 1223010</b> 300 x 100 mm</p>  <p><b>N° d'art. 1224020</b> 400 x 200 mm</p>	200 mm de hauteur
	 <p><b>N° d'art. 11264051</b></p>	<p><b>N° d'art. 1226005</b> 600 x 50 mm</p>  <p><b>N° d'art. 1224005</b> 400 x 50 mm</p>	50 mm de hauteur
	 <p><b>N° d'art. 11264101</b></p> <p><b>N° d'art. 10264101</b></p>	<p><b>N° d'art. 1226010</b> 600 x 100 mm</p>  <p><b>N° d'art. 1224010</b> 400 x 100 mm</p>	100 mm de hauteur
 <p><b>N° d'art. 11264201</b></p> <p><b>N° d'art. 11464201*</b></p> <p><b>N° d'art. 11864201ABG*</b></p>	 <p><b>N° d'art. 10264201</b></p>	<p><b>N° d'art. 1226020</b> 600 x 200 mm</p>  <p><b>N° d'art. 1224020</b> 400 x 200 mm</p>	200 mm de hauteur

\*Les séparations ne sont pas faites du même matériau que les modules PP+ et ne supportent donc pas le même nettoyage !

# Modules 300 x 400 mm

## Tout savoir

Modules blanc cassé et transparents

### Matériau et coloris

Les paniers, séparations et modules blanc cassé sont fabriqués en plastique ABS.

Les modules, séparations et paniers transparents sont fabriqués en polycarbonate.

### Nettoyage

Les modules peuvent être nettoyés à la main ou à la machine, avec un produit nettoyant neutre.

### Résistance à la température

Max 70 °C en continu  
Max 90 °C brièvement

### Capacité de charge

40 kg

### Standard mondial

ISO 3394

Les accessoires **blanc cassé** les plus utilisés des modules 300 x 400 :

#### Modules de 50 mm de hauteur

**1213005** - séparation courte, 300 x 50 mm, ABS blanc cassé

**1214005** - séparation longue, 400 x 50 mm ABS, blanc cassé

#### Modules de 100 mm de hauteur

**1213010** - séparation courte, 300 x 100 mm, ABS blanc cassé

**1214010** - séparation longue, 400 x 100 mm, ABS blanc cassé

Les accessoires **transparents** les plus utilisés des modules 300 x 400 :

#### Modules de 50 mm de hauteur

**1223005** - séparation courte, 300 x 50 mm, ABS transparent

**1224005** - séparation longue, 400 x 50 mm, ABS transparent

#### Modules de 100 mm de hauteur

**1223010** - séparation courte, 300 x 100 mm PC, transparent

**1224010** - séparation longue, 400 x 100 mm PC, transparent

**1410000** - arrêt module, ABS rouge

#### N° d'art. 11134010

Module de 10 mm de hauteur, également utilisé comme couvercle

300 x 400 x 10 mm (LxPxH)

Plastique ABS, blanc cassé



#### N° d'art. 11134051

Bac de 50 mm de hauteur, convient pour les séparations

300 x 400 x 50 mm (LxPxH)

Plastique ABS, blanc cassé



#### N° d'art. 11234051

Bac de 50 mm de hauteur, convient pour les séparations

300 x 400 x 50 mm (LxPxH)

Polycarbonate, transparent



#### N° d'art. 11134101

Bac de 100 mm de hauteur, convient pour une séparation transversale simple

300 x 400 x 100 mm (LxPxH)

Plastique ABS, blanc cassé



#### N° d'art. 11234101

Bac de 100 mm de hauteur, convient pour une séparation transversale simple

300 x 400 x 100 mm (LxPxH)

Polycarbonate, transparent







**N° d'art. 10134101**  
Panier 100 mm de hauteur,  
convient pour les séparations

300 x 400 x 100 mm (LxPxH)

Plastique ABS, blanc cassé



**N° d'art. 10234101**  
Panier 100 mm de hauteur,  
convient pour les séparations

300 x 400 x 100 mm (LxPxH)

Polycarbonate, transparent



**N° d'art. 11134201**  
Bac de 200 mm de hauteur, convient  
pour les séparations simples croisées

300 x 400 x 200 mm (LxPxH)

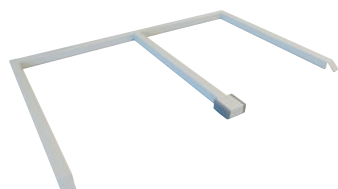
Plastique ABS, blanc cassé



**Séparations adaptées au bac 300 x 400 mm mesurant 200 mm de hauteur.**

**1213010** - séparation courte,  
300 x 100 mm ABS, blanc cassé  
(Une seule séparation 300 x 100 mm  
de hauteur est possible)

**1214020** - séparation courte,  
400 x 200 mm ABS, blanc cassé



**N° d'art. 414011698**  
Support de module 600 x 400 mm pour  
deux modules 300 x 400 mm

Acier époxy blanc cassé

Peut être utilisé dans toutes nos armoires,  
rayonnages et chariots avec parois portantes  
et guides, de 600 mm de largeur.

## Tout savoir

Porte-module pour demi  
(1/2) modules modulaires

### Matériau et coloris

Acier époxy avec un revêtement  
de couleur blanc cassé.

### Nettoyage

Le porte-module peut être nettoyé  
à la main avec un produit nettoyant  
neutre.

### Standard mondial

ISO 3394

### Design du support

Le support a un design parfaite-  
ment adapté à l'utilisation dans  
nos guides et parois portantes. Le  
support se fixe facilement dans les  
guides. Les modules 300 x 400 mm  
peuvent être facilement rentrés  
et sortis sans que le cadre ne se  
déplace.



# Modules 600 x 400 mm

## Tout savoir

Modules blanc cassé et transparents

### Matériau

Les paniers et modules blanc cassé sont fabriqués en plastique ABS.

Les modules et paniers transparents sont fabriqués en polycarbonate.

### Couleur

Blanc cassé ou transparent pour les modules et séparations associées.

### Nettoyage

Les modules peuvent être nettoyés à la main ou à la machine, avec un produit nettoyant neutre.

### Température de résistance

Max 70 °C en continu  
Max 90 °C brièvement

### Capacité de charge

40 kg

### Standard mondial

ISO 3394

**N° d'art. 11164010**  
Module de 10 mm de hauteur,  
également utilisé comme couvercle

600 x 400 x 10 mm (LxPxH)

Plastique ABS, blanc cassé



**N° d'art. 11264010**  
Module de 10 mm de hauteur,  
également utilisé comme couvercle

600 x 400 x 10 mm (LxPxH)

Polycarbonate, transparent



**N° d'art. 11164051**  
Module de 50 mm de hauteur,  
convient pour les séparations

600 x 400 x 50 mm (LxPxH)

Plastique ABS, blanc cassé



**N° d'art. 11264051**  
Module de 50 mm de hauteur,  
convient pour les séparations

600 x 400 x 50 mm (LxPxH)

Polycarbonate, transparent





**N° d'art. 11164101**  
Module de 100 mm de hauteur,  
convient pour les séparations

600 x 400 x 100 mm (LxPxH)

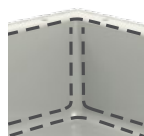
Plastique ABS, blanc cassé



**N° d'art. 11164100**  
Module de 100 mm de hauteur,  
ne convient pas pour les séparations

600 x 400 x 100 mm (LxPxH)

Plastique ABS, blanc cassé



*Schematische weergave van de afgeronde hoeken*

Intérieur du bac est complètement lisse grâce aux coins arrondis.



**N° d'art. 11264101**  
Module de 100 mm de hauteur,  
convient pour les séparations

600 x 400 x 100 mm (LxPxH)

Polycarbonate, transparent



**N° d'art. 10164101**  
Panier de 100 mm de hauteur,  
convient pour les séparations

600 x 400 x 100 mm (LxPxH)

Plastique ABS, blanc cassé

## En savoir plus

Modules blanc cassé et  
transparents

**Les accessoires blanc cassé  
les plus utilisés des modules  
600 x 400 :**

Modules de 50 mm de hauteur

**1214005** - séparation courte,

400 x 50 mm ABS, blanc cassé

**1216005** - séparation longue,

600 x 50 mm ABS, blanc cassé

Modules de 100 mm de hauteur

**1214010** - séparation courte,

400 x 100 mm, ABS blanc cassé

**1216010** - séparation longue,

600 x 100 mm ABS, blanc cassé

Modules de 200 mm de hauteur

**1214020** - séparation courte,

400 x 200 mm ABS, blanc cassé

**1216020** - séparation longue,

600 x 200 mm ABS, blanc cassé

**Les accessoires transparents  
les plus utilisés des modules  
600 x 400 :**

Modules de 50 mm de hauteur

**1224005** - séparation courte,

400 x 50 mm, ABS transparent

**1226005** - séparation longue,

600 x 50 mm, ABS transparent

Modules de 100 mm de hauteur

**1224010** - séparation courte,

400 x 100 mm PC, transparent

**1226010** - séparation longue,

600 x 100 mm PC, transparent

Modules de 200 mm de hauteur

**1224020** - séparation courte,

400 x 200 mm PC, transparent

**1226020** - séparation longue,

600 x 200 mm PC, transparent

**Accessoires les plus utilisés :**  
**1410000** - arrêt module, ABS rouge

# Modules 600 x 400 mm

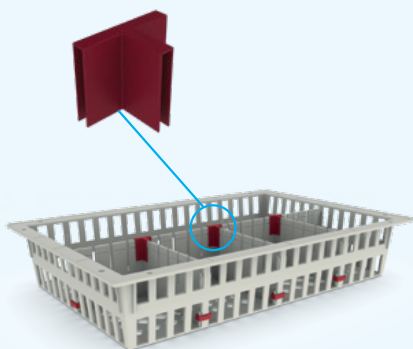
## Tout savoir

Accessoires

### Répartition flexible des modules avec T sur les séparations :

**N° d'art. 1410002, Té**

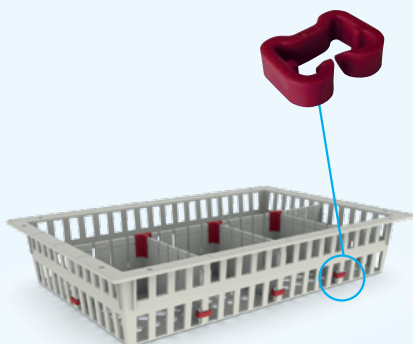
Cela permet de fixer les séparations dans les modules. La séparation peut être percée à la dimension souhaitée. Le Té est en plastique ABS rouge.



### Fixation de séparations dans des modules à charge lourde

**N° d'art. 1410003, pince en U**

Cela permet de fixer les séparations dans les paniers. La pince en U est en plastique polypropylène rouge.



**N° d'art. 10264101**

Panier de 100 mm de hauteur, convient pour les séparations

600 x 400 x 100 mm (LxPxH)

Polycarbonate, transparent



**N° d'art. 11164151**

Bac de 150 mm hauteur, convient pour les séparations 150 mm

600 x 400 x 150 mm (LxPxH)

Plastique ABS, blanc cassé

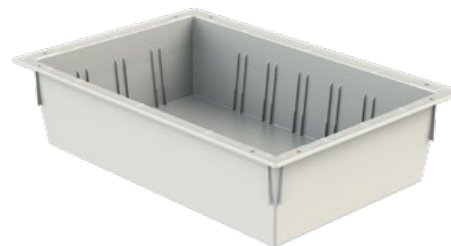
Séparations adaptées au bac 600 x 400 mm mesurant 150 mm de hauteur.

**1216015** - séparation longue,

600 x 150 mm ABS, blanc cassé

**1214015** - séparation courte,

400 x 150 mm ABS, blanc cassé



**N° d'art. 11164201**

Bac de 200 mm de hauteur, convient pour les séparations simples croisées

600 x 400 x 200 mm (LxPxH)

Plastique ABS, blanc cassé



**N° d'art. 11264201**

Bac de 200 mm de hauteur, convient pour les séparations simples croisées

600 x 400 x 200 mm (LxPxH)

Polycarbonate, transparent





**N° d'art. 10164201**  
Panier de 200 mm de hauteur,  
convient pour les séparations

600 x 400 x 200 mm (LxPxH)

Plastique ABS, blanc cassé



**N° d'art. 10264201**  
Panier de 200 mm de hauteur,  
convient pour les séparations

600 x 400 x 200 mm (LxPxH)

Polycarbonate, transparent



## En savoir plus

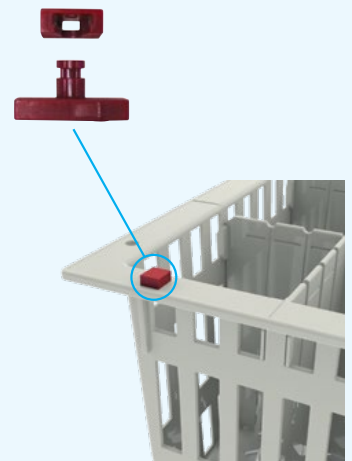
### Arrêt module

#### La fonction d'arrêt module

La fonction d'arrêt module, si les arrêts module sont installés sur le module, empêche le module d'être retiré de l'armoire par inadvertance.

#### Parois portantes

L'arrêt module fonctionne aussi bien en position horizontale, diagonale qu'inclinée du module (en fonction de la méthode de montage d'arrêts module). 4 arrêts module maximum peuvent être utilisés par module. L'arrêt module fonctionne ainsi également dans les armoires de transmission et/ou comme blocage/sécurité supplémentaire lors de l'utilisation à bord de navires.



# Modules nettoyables thermiquement

## Tout savoir

### Modules jaunes

#### Matériau

Les modules jaunes et verts sont fabriqués avec notre plastique polypropène modifié.

#### Couleur

Le jaune a été choisi pour les modules nettoyables comme couleur signal dans une chaîne logistique médicale.

#### Nettoyage

Les modules peuvent être nettoyés à la main ou à la machine, avec un produit nettoyant neutre. Ils peuvent aussi être soumis à une désinfection thermique en machine durant un programme de lavage désinfectant.

#### Résistance à la température

Max 85 °C en continu  
Max 95 °C brièvement

#### Capacité de charge

40 kg

#### Standard mondial

ISO 3394

### Quelques caractéristiques des modules nettoyables thermiquement en machine

- ✓ Les modules en PP+ sont disponibles en plusieurs versions standard en 300x400 mm et 600x400 mm.
- ✓ Il y a aussi deux bacs révolutionnaires, entièrement lisses à l'intérieur et à angles arrondis, en 600 x 400 mm. Ces modules nettoyables sont idéaux pour le stockage et le transport de scopes flexibles. Les angles arrondis au fond empêchent toute accumulation d'humidité après le nettoyage, et le module peut être nettoyé à la main, par exemple avec un chiffon.
- ✓ Nos séparations blanc cassé et transparentes conviennent pour les modules séparables en PP+.

#### N° d'art. 11434010

Module de 10 mm de hauteur, également utilisé comme couvercle

300 x 400 x 10 mm (LxPxH)

Plastique PP+, jaune



#### N° d'art. 11434101

Bac de 100 mm de hauteur, convient pour les séparations simples croisées

300 x 400 x 100 mm (LxPxH)

Plastique PP+, jaune



#### N° d'art. 11434201

Bac de 200 mm de hauteur, convient pour les séparations simples croisées

300 x 400 x 200 mm (LxPxH)

Plastique PP+, jaune



#### N° d'art. 11464010

Module de 10 mm de hauteur, également utilisé comme couvercle

600 x 400 x 10 mm (LxPxH)

Plastique PP+, jaune



Schéma des coins arrondis



**N° d'art. 11464100**  
Bac de 100 mm de hauteur, ne convient pas pour les séparations

600 x 400 x 100 mm (LxPxH)  
Plastique PP+, jaune

Intérieur du bac est complètement lisse grâce aux coins arrondis. Idéaux pour le stockage et le transport de scopes flexibles.



**N° d'art. 11464201**  
Bac de 200 mm de hauteur, convient pour les séparations simples croisées

600 x 400 x 200 mm (LxPxH)  
Plastique PP+, jaune



**N° d'art. 11864010ABG**  
Module de 10 mm de hauteur, également utilisé comme couvercle

600 x 400 x 10 mm (LxPxH)  
Plastique PP+ avec ingrédient antibactérien supplémentaire, vert

Schéma des coins arrondis



**N° d'art. 11864100ABG**  
Bac de 100 mm de hauteur, ne convient pas pour les séparations

600 x 400 x 100 mm (LxPxH)  
Plastique PP+ avec ingrédient antibactérien supplémentaire, vert

Intérieur du bac est complètement lisse grâce aux coins arrondis.



**N° d'art. 11864201ABG**  
Bac de 200 mm de hauteur, convient pour les séparations simples croisées

600 x 400 x 200 mm (LxPxH)  
Plastique PP+ avec ingrédient antibactérien supplémentaire, vert

## Tout savoir

### Modules verts

#### Matériau

Les modules verts sont fabriqués à partir de notre plastique polypropylène modifié avec un ingrédient antibactérien supplémentaire.

#### Couleur

Le vert a été choisi pour les modules nettoyables comme couleur signal dans une chaîne logistique médicale.

#### Nettoyage

Les modules peuvent être nettoyés à la main ou à la machine, avec un produit nettoyant neutre. Ils peuvent aussi être soumis à une désinfection thermique en machine durant un programme de lavage désinfectant.

#### Résistance à la température

Max 85 °C en continu  
Max 95 °C brièvement

#### Capacité de charge

40 kg

#### Standard mondial

ISO 3394



# Modules 600 x 800 mm

## Tout savoir

Modules  
600 x 800 mm

### Matériau

Les modules sont fabriqués en plastique polypropène.

### Couleur

Le plastique se rapproche de la couleur RAL 7035, gris clair.

### Nettoyage

Les modules peuvent être nettoyés à la main ou à la machine, avec un produit nettoyant neutre.

### Température de résistance

Max 85 °C en continu  
Max 95 °C brièvement

### Capacité de charge

30 kg

### Standard mondial

ISO 3394

### Stockage et transport

Les bacs peuvent être utilisés pour le stockage et le transport, et également avec nos chariots de transport spéciaux fermés avec guides télescopiques. Ces chariots sont spécialement développés pour la taille modulaire multiple (600 x 800 mm). Naturellement, deux modules 600 x 400 mm conviennent aussi dans les guides.

### Disponibilité

Ces modules spéciaux ont un délai de livraison différent. N'hésitez pas à demander plus de détails.



### N° d'art. 11568100

Bac 100 mm de profondeur,  
non séparable

600 x 800 x 100 mm (LxLxh)  
Plastique PP, gris clair  
Poids 2,2 kg



### N° d'art. 11568200

Bac 200 mm de profondeur,  
non séparable

600 x 800 x 200 mm (LxLxh)  
Plastique PP, gris clair  
Poids 3,1 kg

La dimension intérieure des modules conventionnels 600 x 400 mm est 550 mm de longueur. Ces bacs modulaires multiples (600 x 800 mm) conviennent à tous les matériaux de plus de 550 mm de long, comme les pièces d'un robot chirurgical Da Vinci par exemple. Cette taille de bacs convient aussi au stockage de linge propre, de matériel d'attelle et d'autres produits (non) stériles.

Les bacs formés sous vide sont fabriqués en plastique polypropylène léger. Capacité maximale de chargement de 30 kg par bac.



**Les grands modules mesurant 600 x 800 mm s'insèrent dans un chariot en aluminium fermé, spécialement conçu par All Modul.**

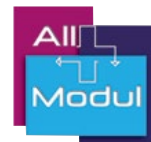
Pour plus d'informations sur ce type de chariot, consultez notre brochure sur les chariots de transport fermés spéciaux.



*À l'heure actuelle, environ 100 chariots de transport en combinaison avec des bacs modulaires multiples 600 x 800 mm sont en circulation aux Pays-Bas.*



# Séparations



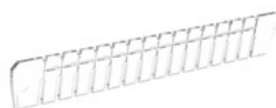
**N° d'art. 1213005**  
Séparation courte pour module de 50 mm de profondeur  
300 x 50 mm  
Plastique ABS, blanc cassé



**N° d'art. 1223005**  
Séparation courte pour module de 50 mm de profondeur  
300 x 50 mm  
Plastique ABS transparent



**N° d'art. 1214005**  
Séparation courte pour module de 50 mm de profondeur  
400 x 50 mm  
Plastique ABS, blanc cassé



**N° d'art. 1224005**  
Séparation longue pour module de 50 mm de profondeur  
400 x 50 mm  
Plastique ABS transparent



**N° d'art. 1216005**  
Séparation longue pour module de 50 mm de profondeur  
600 x 50 mm  
Plastique ABS, blanc cassé



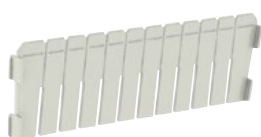
**N° d'art. 1226005**  
Séparation longue pour module de 50 mm de profondeur  
600 x 50 mm  
Plastique ABS transparent



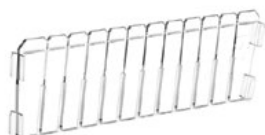
**N° d'art. 1213010**  
Séparation courte pour module de 100 mm de profondeur  
300 x 100 mm  
Plastique ABS, blanc cassé



**N° d'art. 1223010**  
Séparation courte pour module de 100 mm de profondeur  
300 x 100 mm  
Plastique PC, transparent



**N° d'art. 1214010**  
Séparation courte pour module de 100 mm de profondeur  
400 x 100 mm  
Plastique ABS, blanc cassé



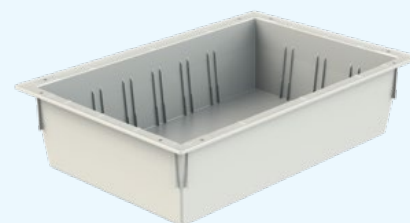
**N° d'art. 1224010**  
Séparation courte pour module de 100 mm de profondeur  
400 x 100 mm  
Plastique PC, transparent

## En savoir plus

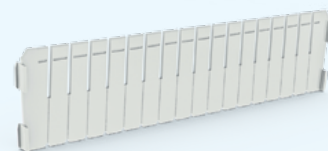
### Séparations

#### Séparations de 150 mm de hauteur, adaptées au bac de 150 mm de hauteur

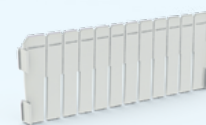
Pour le bac 600 x 400 mm mesurant 150 mm de hauteur, des séparations 150 mm sont également disponibles.



Les séparations sont en plastique ABS de couleur blanc cassé.



*Art.nr. 1216015 - Séparation longue, 600 x 150 mm ABS, blanc cassé*



*Art. nr. 1214015 - Séparation courte, 400 x 150 mm ABS, blanc cassé*

# Séparations

Fonction d'arrêt sur le panier, combiné à notre paroi portante horizontale + diagonale avec n° d'art. 411040030 et 411060030

## N° d'art. 1216010

Séparation longue pour module de 100 mm de profondeur

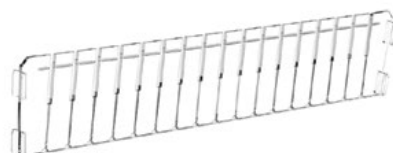
600 x 100 mm  
Plastique ABS, blanc cassé



## N° d'art. 1226010

Séparation longue pour module de 100 mm de profondeur

600 x 100 mm  
Plastique PC, transparent



### Accessoires les plus utilisés :

**1410002** - Té, si la séparation est percée à la dimension désirée. Polypropène rouge.

**1410003** - Pince en U permettant de fixer les séparations aux modules. Plastique ABS rouge.

## N° d'art. 1214020

Séparation courte pour module de 200 mm de profondeur

400 x 200 mm  
Plastique ABS, blanc cassé



## N° d'art. 1224020

Séparation courte pour module de 200 mm de profondeur

400 x 200 mm  
Plastique PC, transparent



### Accessoires les plus utilisés :

**1410002** - Té, si la séparation est percée à la dimension désirée. Polypropène rouge.

**1410003** - Pince en U permettant de fixer les séparations aux modules. Plastique ABS rouge.

## N° d'art. 1216020

Séparation longue pour module de 200 mm de profondeur

600 x 200 mm  
Plastique ABS, blanc cassé



## N° d'art. 1226020

Séparation courte pour module de 200 mm de profondeur

600 x 200 mm  
Plastique PC, transparent



### Accessoires les plus utilisés :

**1410002** - Té, si la séparation est percée à la dimension désirée. Polypropène rouge.

**1410003** - Pince en U permettant de fixer les séparations aux modules. Plastique ABS rouge.

Le module est illustré ici en diagonale

## N° d'art. 1410002

Té, si la séparation est percée à la dimension désirée

Polypropylène rouge



**Fonction d'arrêt sur le panier, combiné à notre paroi portante horizontale + position inclinée avec n° d'art. 411037037 et 411057037**

## N° d'art. 1410003

Pince en U permettant de fixer les séparations aux paniers

Plastique ABS rouge

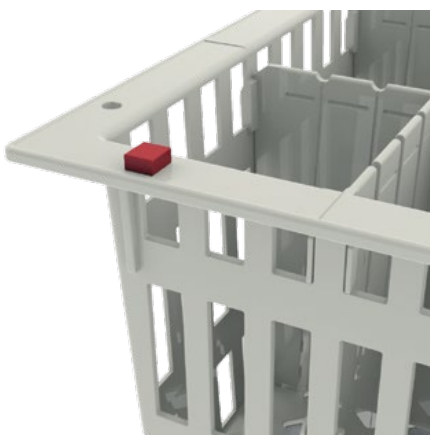


## N° d'art. 1410000

Arrêt module

Plastique ABS rouge

L'arrêt module en deux parties peut aisément être cliqué sans outil dans les trous prévus à cet effet dans le bord du module. Pour la fonction d'arrêt du panier, il faut deux arrêts par module. Il faut choisir les trous dans le bord du module en fonction de l'utilisation du module dans le sens de la longueur ou de la largeur.



**Le module est illustré ici en position horizontale**

# Étagères



## Étagères pleines

Disponibles en modulaire 1/2, modulaire 1/1 et modulaire multiple.

### Caractéristiques :

- ✓ 6 mm d'épaisseur.
- ✓ Grande résistance aux impacts et à l'usure.
- ✓ Pour la charge maximale admise, voir le tableau ci-dessous.
- ✓ Résiste à l'humidité et à l'eau.
- ✓ Disponible dans toutes les tailles, contre majoration et avec différents délais de livraison.



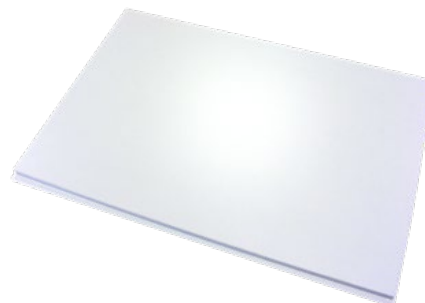
Références des étagères pleines		Charge max.
300 x 400 x 6 mm (LxPxH)	<b>1343401</b>	50 kg
600 x 400 x 6 mm (LxPxH)	<b>1346401</b>	80 kg
600 x 600 x 6 mm (LxPxH)	<b>1346601</b>	80 kg

## Étagères mélaminées

Disponibles en modulaire 1/2, modulaire 1/1 et modulaire multiple.

### Caractéristiques :

- ✓ 12 mm d'épaisseur.
- ✓ Pour la charge maximale admise, voir le tableau ci-dessous.
- ✓ Utilisable uniquement dans des environnements secs.
- ✓ Disponible dans toutes les tailles, contre majoration et avec différents délais de livraison.

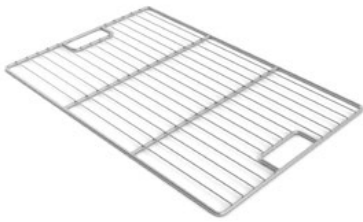


Références des étagères mélaminées		Charge max.
300 x 400 x 12 mm (LxPxH)	<b>1353401</b>	30 kg
600 x 400 x 12 mm (LxPxH)	<b>1356401</b>	40 kg
600 x 600 x 12 mm (LxPxH)	<b>1356601</b>	40 kg

### Utilisations fréquentes des étagères :

- ✓ Comme étagère pour le matériel qui ne doit pas nécessairement être rangé à l'intérieur d'un module.
- ✓ Comme étagère sur laquelle fixer, par exemple, des coffres à médicaments.
- ✓ Pour soutenir des systèmes de suspension de cathéters.



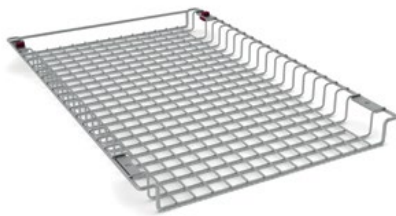


**N° d'art. 1336401**

**Grille**

Inox, 8 x 400 x 600 mm (H x L x P)

Grille pour utilisation comme grille de stérilisation. Poignées intégrées. Charge max. 50 kg.



**N° d'art. 1336405**

**Grille avec bord relevé**

35 x 400 x 600 mm (HxLxP)

Le bord relevé de cette grille évite que les conteneurs à instruments (DIN) ne glissent de la grille durant le transport dans des chariots de transport fermés. Charge max. 40 kg.



Divers paniers



Empilables et emboîtables



Empilables grâce à la poignée rabattable

## Tout savoir

Modules en acier inoxydable

### Nettoyage

Les modules en inox peuvent être désinfectés thermiquement.

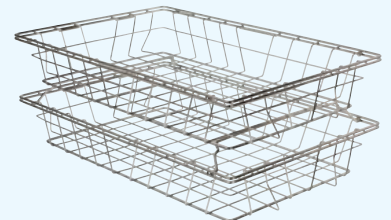
### Dimensions

Compatible avec la norme ISO 3394 (600 x 400 mm).

Les modules en inox sont disponibles dans les hauteurs 100, 150 et 200 mm.

### Les autres informations

Tous les paniers de stérilisation sont emboîtables et empilables.



### Récapitulatif des numéros d'article des paniers en inox (ISO3394)

Hauteur x largeur x profondeur en mm	N° d'art.	Monofil	Double fil	Poignée rabattable
100 x 400 x 600 mm	<b>10364101</b>	✓		
100 x 400 x 600 mm	<b>10364102</b>		✓	
100 x 400 x 600 mm	<b>10364103</b>		✓	✓
150 x 400 x 600 mm	<b>10364152</b>		✓	
150 x 400 x 600 mm	<b>10364153</b>		✓	✓
200 x 400 x 600 mm	<b>10364202</b>		✓	



# Modules pour cathéters

Pour stockage large et peu profond (400 mm de profondeur)

## Tout savoir

### Le choix d'un système de suspension de cathéters

Lorsque vous commandez un système de suspension de cathéters, vous pouvez indiquer le nombre de glissières télescopiques que vous désirez par étagère. L'étagère n'est pas fourni par défaut.

*Nous pouvons bien entendu également livrer des étagères de formats non standard pour les solutions modulaires multiples.*

### Nombre de crochets par article pour les applications larges (400 mm de profondeur)

Pour le n° d'art. **417040201**, 3 glissières télescopiques au maximum peuvent être placées sur une étagère, avec au total 18 crochets fixes.



Pour le n° d'art. **41.700.060.114**, 3 glissières télescopiques au maximum peuvent être placées sur une étagère, avec au total 42 crochets réglables.



### Nettoyage

Les modules pour cathéters peuvent être nettoyés à la main, avec un produit nettoyant neutre.

#### N° d'art. 417040201

##### Perche à cathéter avec 6 crochets

Système télescopique fixé sur une étagère mélaminée

Ce système suspend les cathéters tournés vers l'avant. Peut être utilisé dans les armoires, rayonnages et chariots de 400 mm de profondeur.

*Étagère pas fourni par défaut.*



#### Accessoire le plus utilisé :

**1410011** - Porte-étiquette horizontale, 57 x 40 mm (LxH) Polypropène rouge

#### N° d'art. 41.700.060.114

##### Porte-cathéter à 14 crochets réglables

Systèmes télescopiques avec crochets en acier époxy fixés sur une étagère mélaminée

Ce système suspend les cathéters tournés vers le côté. Peut être utilisé dans les armoires, rayonnages et chariots de 400 mm de profondeur.

*Étagère pas fourni par défaut.*



#### Accessoire le plus utilisé :

**1410020** - Porte-étiquette format carte de crédit 90x55 mm (LXH) Polypropène rouge

#### N° d'art. 410060301

##### Support pour boîte de cathéters, large

600 x 400 x 622 mm (LxPxH)  
Combinaison de plastique ABS et d'acier époxy

Pour le stockage de cathéters longs en boîtes. Avec poignée.



## Pour stockage étroit et profond (600 mm de profondeur)



**N° d'art. 417060201**  
Perche à cathéter avec 9 crochets

Système télescopique fixé sur une étagère mélaminée

Ce système suspend les cathéters tournés vers l'avant. Peut être utilisé dans les armoires, rayonnages et chariots de 600 mm de profondeur.

Étagère pas fourni par défaut.

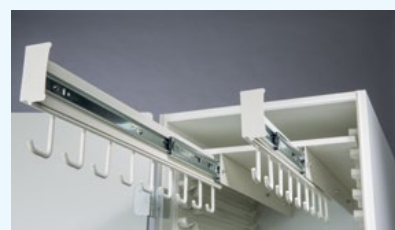
**Accessoire le plus utilisé :**

**1410011** - Porte-étiquette horizontal, 57 x 40 mm (LxH) Polypropène rouge

## En savoir plus

**Nombre de crochets par article pour les applications étroites (600 mm de profondeur)**

Pour le n° d'art. **417060201**, 2 glissières télescopiques au maximum peuvent être placées sur une étagère, avec au total 18 crochets fixes.



Pour le n° d'art. **41.700.040.021**, 2 glissières télescopiques au maximum peuvent être placées sur une étagère, avec au total 40 crochets réglables.



**N° d'art. 41.700.040.021**  
Porte-cathéter à 20 crochets réglables

Systèmes télescopiques avec crochets en acier époxy fixés sur une étagère mélaminée

Ce système suspend les cathéters tournés vers le côté. Peut être utilisé dans les armoires, rayonnages et chariots de 600 mm de profondeur.

Étagère pas fourni par défaut.

**Accessoire le plus utilisé :**

**1410020** - Porte-étiquette format carte de crédit 90x55 mm (LXH) Polypropène rouge



**N° d'art. 410040301**  
Support pour boîte de cathéters, étroit

400 x 600 x 622 mm (LxPxH)  
Combinaison de plastique ABS et d'acier époxy

Pour le stockage de cathéters longs en boîtes. Avec poignée.



# Modules pour opiacés

Pour stockage large et peu profond (400 mm de profondeur)

## Tout ce qu'il faut savoir

### Tiroirs à stupéfiants

Modules avec serrure pour largeur modulaire de 600 mm et 400 mm.

Le module aménageable s'insère dans la plaque supérieure en inox qui, avec les parois, se monte dans l'armoire au moyen de vis. La version standard des modules est livrée avec une serrure à clé.

### Les séparations **blanc cassé** les plus utilisés des tiroirs à stupéfiants 600 x 400 :

**1214005** - séparation courte, 400 x 50 mm ABS, blanc cassé

**1216005** - séparation longue, 600 x 50 mm ABS, blanc cassé

**1214010** - séparation courte, 400 x 100 mm, ABS blanc cassé

**1216010** - séparation longue, 600 x 100 mm ABS, blanc cassé

**1214020** - séparation courte, 400 x 200 mm ABS, blanc cassé

**1216020** - séparation longue, 600 x 200 mm ABS, blanc cassé

### Autres solutions

Nous pouvons également réaliser des solutions spéciales, par exemple un tiroir à poisons / stupéfiants semi modulaire.



### N° d'art. 11164052

Tiroir à stupéfiants, large, de 50 mm de hauteur

Module en plastique ABS avec plaque supérieure en acier et serrure à clé.

600 x 400 x 50 mm (LxPxH)



### N° d'art. 11164102

Tiroir à stupéfiants, large, de 100 mm de hauteur

Module en plastique ABS avec plaque supérieure en acier et serrure à clé.

600 x 400 x 100 mm (LxPxH)



### N° d'art. 11164202

Tiroir à stupéfiants, large, de 200 mm de hauteur

Module en plastique ABS avec plaque supérieure en acier et serrure à clé.  
600 x 400 x 200 mm (LxPxH)

Dans le sens de la profondeur, à cause de la serrure, on peut mettre uniquement une séparation de 100 mm de haut, n° d'art. 1214010 (400x100 mm).



### N° d'art. 418000002

Verrou à clé de rechange pour tiroirs de stupéfiants

Le verrou à clé est livré avec un jeu de deux clés.





## Pour stockage étroit et profond (600 mm de profondeur)



**N° d'art. 11146052**  
Tiroir à stupéfiants, étroit, de 50 mm de hauteur

Module en plastique ABS avec plaque supérieure en acier et serrure à clé.

400 x 600 x 50 mm (LxPxH)



**N° d'art. 11146102**  
Tiroir à stupéfiants, étroit, de 100 mm de hauteur

Module en plastique ABS avec plaque supérieure en acier et serrure à clé.

400 x 600 x 100 mm (LxPxH)



**N° d'art. 11146202**  
Tiroir à stupéfiants, étroit, de 200 mm de hauteur

Module en plastique ABS avec plaque supérieure en acier et serrure à clé.  
400 x 600 x 200 mm (LxPxH)

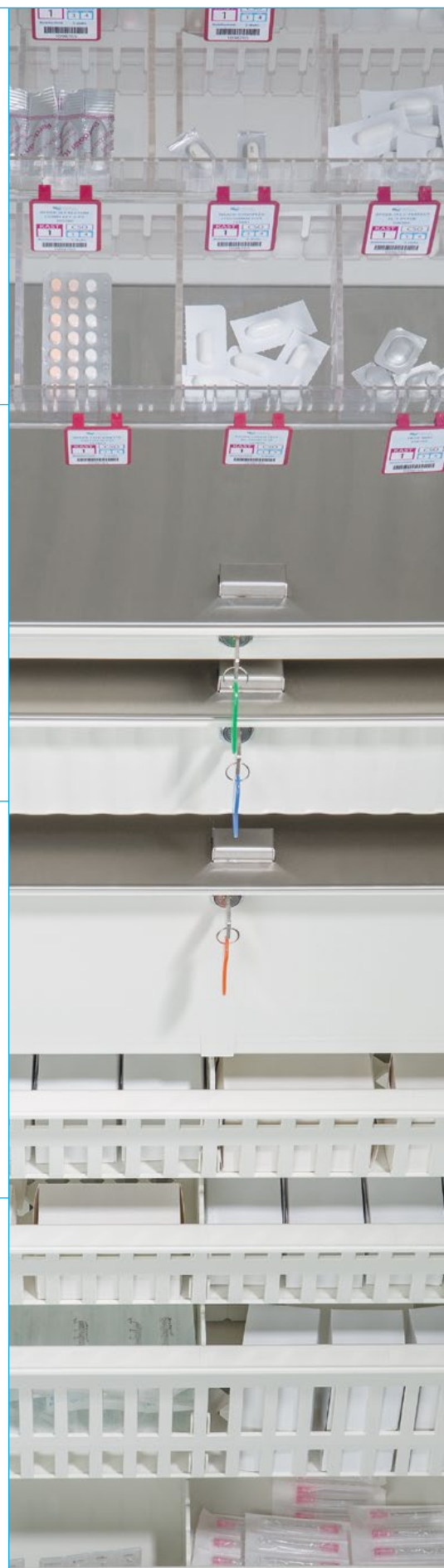
Dans le sens de la profondeur, à cause de la serrure, on peut mettre uniquement une séparation de 100 mm de haut, n° d'art. 1216010 (600x100 mm).



### Autres systèmes de fermeture

Les possibilités de fermeture sont innombrables, par code, pass Mifare et autres lecteurs RFID.

Demandez-nous des renseignements.



# Étagères à médicaments modulable & Plans de travail modulable

## Tout savoir

Accessoires d'étagère à médicaments

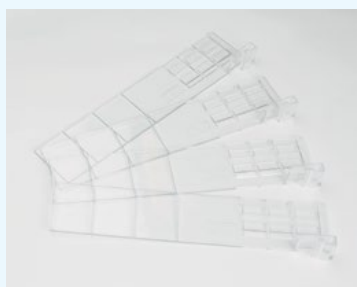
### Parois de séparation de la marque H + H

Parois de séparation en plastique transparent de 330 x 77 mm (LxH).

N° d'art. 41000904

Cette paroi de séparation de la marque H+H est surtout utilisée avec l'étagère à médicaments modulaire. Pour la raccourcir, il suffit de casser les sections de 30 mm.

D'autres formats et types sont disponibles, demandez-nous les renseignements.



### Télescopes pour étagère à médicaments

Télescopes en acier revêtu avec roulettes en prélèvement, longueur 300 mm. N° d'art. 415056301

Ces télescopes sont disponibles lorsque l'on utilise une étagère à médicaments modulaire dans une armoire sans paroi.

Déplié, le télescope atteint une longueur de 530 mm.



### N° d'art. 415056300

Étagère à médicaments avec bande en aluminium convenant pour les parois de séparation de la marque H + H

560 x 300 x 12 mm (LxPxH)  
Étagère laminée avec bandes en aluminium.

Étagère à médicaments à utiliser dans les armoires modulaires avec parois. L'étagère est pourvue à l'avant d'un profil en aluminium sur lequel des parois de séparation en plastique glissent dans le sens de la largeur. Le dos est pourvu d'un cadre en aluminium qui empêche les emballages de tomber en arrière.

Lorsque cette étagère est utilisée dans une armoire sans paroi, des télescopes sont disponibles, n° d'art. 415056301.

#### Accessoires les plus utilisés

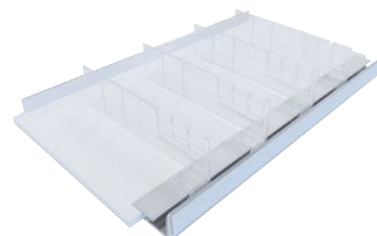
41000904 - Paroi de séparation en plastique H+H

415056302 - Profil en L pour la bande indicatrice

1410013 - Étiquette bande indicatrice de 30 mm de haut



Étagère à médicaments n° d'art. 415056300 version standard avec bande en aluminium.



Étagère à médicaments avec extension complète

### Plan de travail extensible modulaire

Deux plans de travail mélaminés sont connectés par des rails télescopiques. Le plan de travail a une poignée en plastique.

Disponible en version large ou étroite.

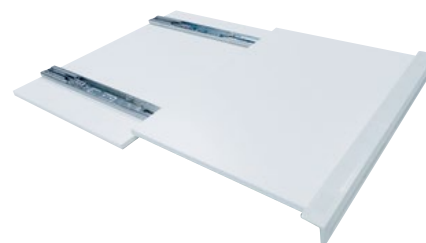
S'utilise dans les armoires ou rayons aux dimensions ISO3394.



Plan de travail modulaire extensible (version large), en position dépliée.



Position repliée

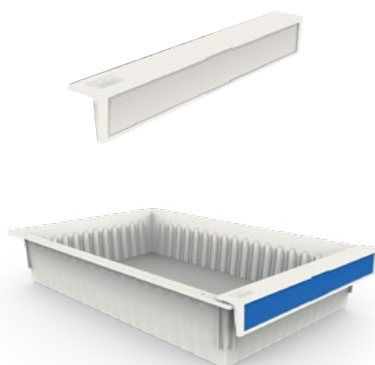
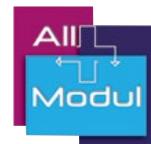


Position dépliée

#### Références

Références	
400 x 600 mm (LxP) Variante étroite	600 x 400 mm (LxP) Variante large
<b>410060901</b>	<b>410060900</b>

# Poignées et bandes à étiquette



**N° d'art. 1510040**  
**Poignée à étiquette étroite**  
 400 x 36 x 46 mm (LxPxH)  
 Plastique ABS, blanc cassé

Pour chaque poignée, 2 pièces de montage sont livrées pour une fixation solide au module.

Les bandes étiquette étroites s'enfilent dans l'avant de la poignée.



**N° d'art. 1510060**  
**Poignée à étiquette large**  
 600 x 36 x 46 mm (LxPxH)  
 Plastique ABS, blanc cassé

Pour chaque poignée, 2 pièces de montage sont livrées pour une fixation solide au module.

Les bandes étiquette larges s'enfilent dans l'avant de la poignée.

## Références des bandes étiquette

<b>Bleu</b>	<b>Vert</b>	<b>Rouge</b>	<b>Jaune</b>
Étroit 1510401 Large 1510601	Étroit 1510402 Large 1510602	Étroit 1510403 Large 1510603	Étroit 1510404 Large 1510604
<b>Orange</b>	<b>Anthracite</b>	<b>Lime</b>	<b>Mauve</b>
Étroit 1510405 Large 1510605	Étroit 1510406 Large 1510606	Étroit 1510407 Large 1510607	Étroit 1510408 Large 1510608
<b>Rose</b>	<b>Lavande</b>	<b>Bleu marine</b>	<b>Turquoise</b>
Étroit 1510409 Large 1510609	Étroit 1510410 Large 1510610	Étroit 1510411 Large 1510611	Étroit 1510412 Large 1510612
<b>Or</b>	<b>Noir</b>	<b>Ivoire</b>	<b>Blanc</b>
Étroit 1510413 Large 1510613	Étroit 1510414 Large 1510614	Étroit 1510415 Large 1510615	Étroit 1510416 Large 1510616
<b>Azur</b>	<b>Pêche</b>	<b>Gris</b>	<b>Bordeaux</b>
Étroit 1510417 Large 1510617	Étroit 1510418 Large 1510618	Étroit 1510419 Large 1510619	Étroit 1510420 Large 1510620

## Tout savoir

### Poignées à étiquette

#### Matériau

Les poignées à étiquette sont en plastique ABS.

#### Nettoyage

Les poignées peuvent être nettoyées à la main ou à la machine, avec un produit nettoyant neutre.

#### Résistance à la température

Max 70 °C en continu  
 Max 90 °C brièvement

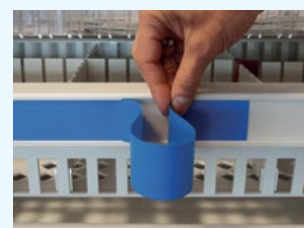
#### Standard mondial

ISO 3394

#### Étiquetage

Les poignées peuvent être pourvues d'une bande étiquette en plastique en différentes couleurs signal.

Les bandes étiquettes s'enfilent facilement à la main.

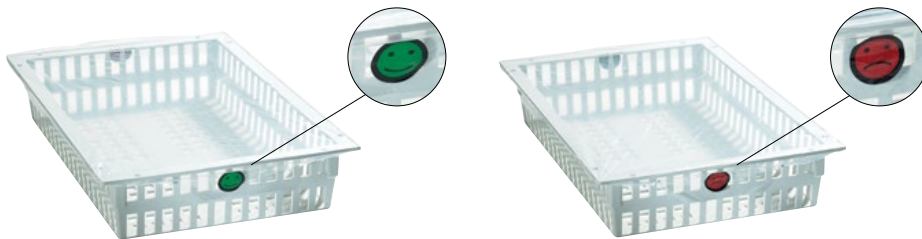


## Housses de protection avec fonction signal sale/propre

Différentes tailles, plastique transparent

Références des housses de protection		
400 x 300 mm	<b>24240700</b>	Type 700
600 x 400 mm	<b>24241000</b>	Type 1000

Pour les housses de protection en d'autres tailles, par exemple pour les bacs à scopes, veuillez nous contacter.



Chaque housse porte un petit visage vert (*stérile - sourire*) et un petit visage rouge (*non stérile - triste*).

**Consultez tous nos produits d'étiquetage dans notre brochure d'étiquetage.**



**Les modules peuvent parfaitement être utilisés en combinaison avec nos autres solutions modulaires : armoires, rayonnages et chariots.**

**Toutes nos brochures sont téléchargeables sur [allmodul.fr/téléchargements](http://allmodul.fr/téléchargements)**



## Coordonnées All Modul

**BE**

All Modul SPRL  
Albert Dehemlaan 31  
8900 Ypres  
T : + 32 57 280 116  
[www.allmodul.be](http://www.allmodul.be)  
[info@allmodul.be](mailto:info@allmodul.be)

**FR**

All Modul SARL  
10 Rue Michel Servet  
59000 Lille  
T : + 33 328 501 840  
[www.allmodul.fr](http://www.allmodul.fr)  
[info@allmodul.fr](mailto:info@allmodul.fr)

**NL**

All Modul BV  
Damzigt 13  
3454 PS De Meern  
T : + 31 (0)30 20 40 260  
[www.allmodul.nl](http://www.allmodul.nl)  
[info@allmodul.nl](mailto:info@allmodul.nl)